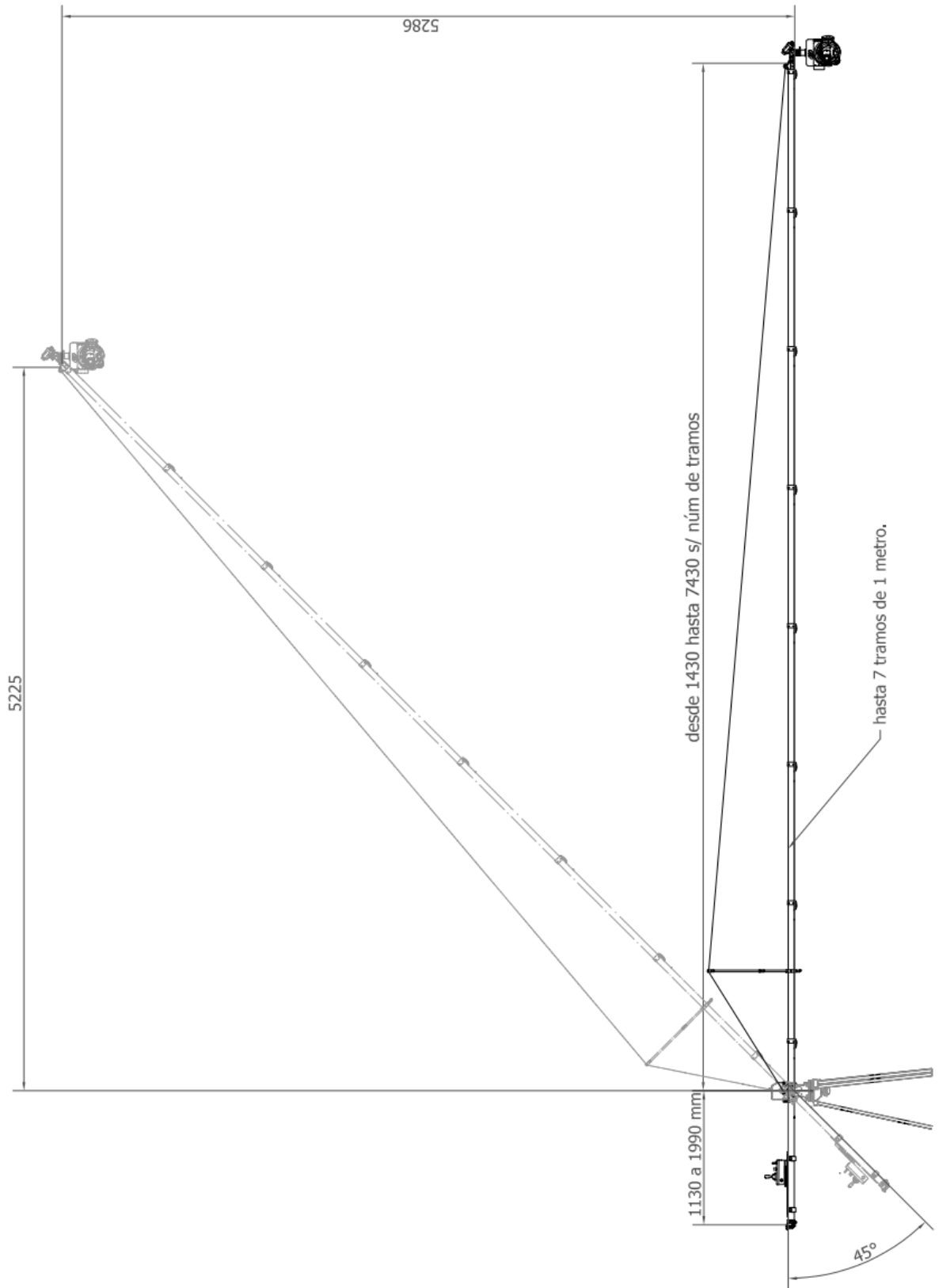


ESPECIFICACIONES POLE MEDIAPRO

TUBOS

- Sistema modular, compuesto por una parte de tubo de aluminio en la zona de anclaje al trípode y un número variable de tubos de fibra de carbono de diámetro 43 mm en tramos de 1 m.
- Longitud resultante según el número de tramos:
 - 1 tramo: 1430 mm
 - 2 tramos: 2430 mm
 - 3 tramos: 3430 mm
 - 4 tramos: 4430 mm
 - 5 tramos: 5430 mm
 - 6 tramos: 6430 mm
 - 7 tramos: 7430 mm
- Para ver rango de movimiento, ver dibujo en página siguiente.
- Abrazaderas de aluminio para asegurar la unión de todos los tramos, impidiendo las holguras y garantizando perfecta transmisión de los movimientos a la cabeza.
- Sistema de colocación de contrapeso regulable según el número de pesas necesario y extensible para conseguir una regulación continua y un equilibrado perfecto.
- Posibilidad de instalar 1, 2, 3 o hasta 5 tensores de cable según necesidades de longitud de la caña y carga de la cabeza.
- Adaptador de diámetro (43 a 41.5 mm) en el tubo extremo para montar cualquier gimbal original de Polecam, además de gimbal Mediapro.
- Bandeja trasera para la colocación del joystick de control. Montaje ajustable del mismo sobre raíles metálicos y liberación rápida.
- Brazo perpendicular desmontable para que el operador pueda tener más posibilidades de agarre y control.



SOPORTE

Sirve de anclaje y de punto de giro de la caña sobre el trípode:

- Realizado en aluminio anodizado negro
- Montaje sobre copa de 150 mm o atornillada sobre base plana.
- Paso de cables por el centro para mejor organización.
- Bloqueo de pan y tilt con pasadores mecánicos.
- Nivel de burbuja
- Soporte desmontable para monitores que acompaña el giro de pan, pero mantiene la orientación vertical constante. No se carga el peso de los monitores sobre la caña.
- Doble monitor con carcasa de protección en aluminio.



FLY CASE

- Todo el material en una Pelicase 1770
- Espuma fresada para una perfecta acomodación del material
- Dimensiones:
 - Largo: 1458 mm
 - Ancho: 469 mm.
 - Alto: 285 mm
- Peso: 18 Kg.



